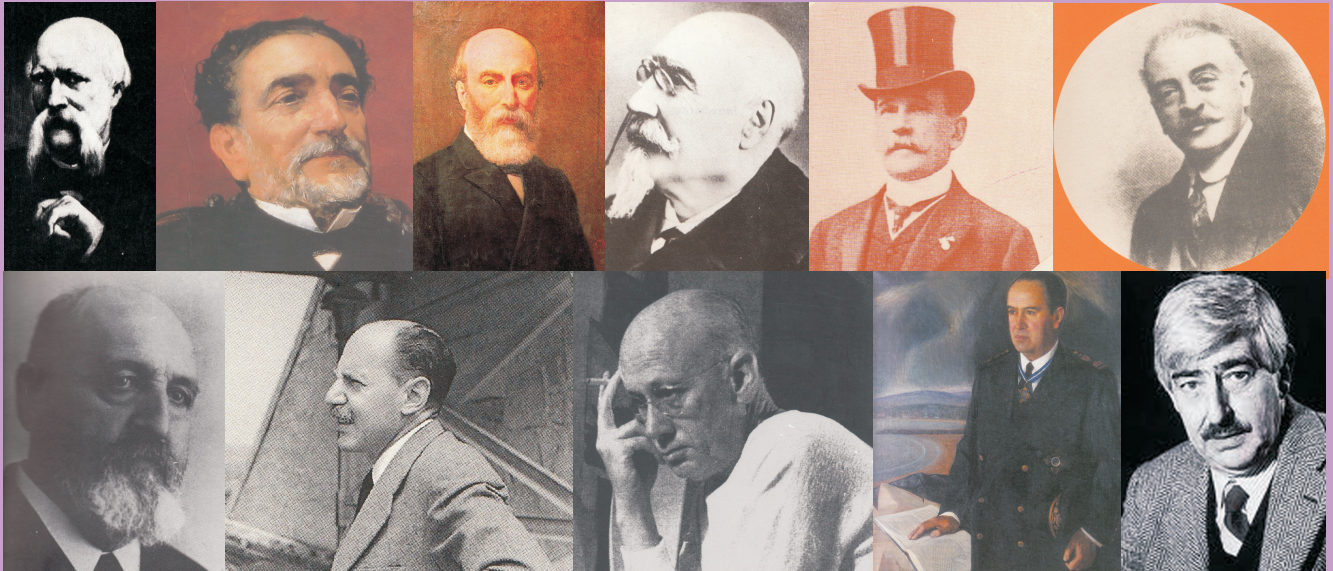


LA ESCUELA, EL COLEGIO Y LOS INGENIEROS DE CAMINOS CANALES Y PUERTOS

EXPOSICIÓN BIBLIOGRÁFICA EN LA BIBLIOTECA POLITÉCNICA



INAUGURACIÓN: 18 DE JUNIO AL 30 DE NOVIEMBRE DE 2015

HORARIO: DE 8,30 A 20,30

LUGAR: E.T.S. DE INGENIERÍA DE CAMINOS CANALES Y PUERTOS